

# 2017-2018 学年第二学期

## 第 11 周巡查情况汇总

### 一、巡查时间

2017 年 5 月 7 日至 5 月 11 日止的第 1-12 节

### 二、巡查地点

1、2、3、4 号教学(实训)楼、实训车间

### 三、巡查情况

#### (一) 总体情况

本周尽管天气炎热但全校大部分老师上课认真，教学严谨，学生学习较刻苦，全校教学秩序正常有序；大部分教学设备能正常使用；大部分实训室门口鞋子摆放都很整齐，教学楼过道、走廊整洁干净，绝大部分教室整洁干净。

第十届海南省普通高等学校青年教师教学大赛我校校内决赛圆满结束。

但少数教师依然或疏忽于课堂管理或备课不是很充分，课堂上学生睡觉或玩手机的现象依然比较严重，抬头率很低，个别课堂低至 39%，课堂教学效果不佳，使人忧心。

本周调停课依然较多。

本周仅周四、周五两天就有 7 间教室存在下课后不关电源的现象；3、4 号实训楼少数实训室门口鞋子摆放凌乱。

#### (二) 好的情况

1. 本周抽查课堂教学，老师上课认真，学生听课认真，无睡觉玩手机现象，抬头率高的教室有：（见附图 1）

周次	节次	课程	教师	班级	教室	状况
周一	1、2	综合英语	符白薇	17 商英 1	4-312	应到 29 人, 实到 29 人, 抬头率 100%
		商务英语谈判	刘莉	16 商英 3	4-315	教师上课生动, 学生听课认真, 抬头率 100%
		三维动画	康东	16 数字媒体 1	4-405	应到 43 人, 实到 41 人, 学生听课认真, 抬头率 92%
	3、4	电子商务实务	黄雪琴	16 电商 1	4-408	应到 46 人, 实到 44 人, 教师讲练结合, 走动指导到位, 学生参与率 100%
	5、6	计算机应用基础(二)	黄良廉	17 室内设计 1	4-501	应到 32 实到 31, 到课率 97%, 抬头率 100%
		计算机网络技术	庞寅	17 通信 1	4-404	应到 23, 实到 22, 到课率 96%, 抬头率 100%
		图像处理	张又文	17 媒体 1	4-408	应到 43, 实到 42, 到课率 98%, 抬头率 100%
	7、8	矢量图形	张又文	17 媒体 1	4-408	应到 43, 实到 41, 到课率 95%, 抬头率 100%
		ERP	刘露思	16 电商 1	4-405	应到 48, 实到 42, 到课率 87.5%, 抬头率 98%
		计算机应用基础(一)	张勇	17 国经 1、2	4-503	应到 44, 实到 43, 到课率 98%, 抬头率 100%
		计算机应用基础(一)	周波	17 营销 1	4-502	应到 55, 实到 45, 到课率 85%, 抬头率 100%
	周三	1、2	有效沟通	龙璇	16 连锁 1	1-305
服装缝制工艺基础			王鸿燕	17 服装 2	1-319	应到 24 人, 实到 22 人, 到课率 92%, 学生都在认真操作, 老师在旁指导
线性代数		田飞	17 物流本科 1	1-401	学生听讲认真, 课堂氛围好, 抬头率 100%	
家具与陈设技术设计		林树榔	16 室内设计 3	1-512	大部分学生在认真听讲, 课堂氛围好, 抬头率 94%	

		初级综合汉语 I	陈亮	17 初级汉语 1	4-305	应到 11 人, 实到 7 人, 留 学生听讲认真, 抬头率 100%
		环艺 AUTOCAD 基础	侯瑞霞	17 景观设计 1	4-502	学生认真用电脑画图, 课 堂氛围好, 抬头率 100%
		电脑辅助设计	陈侦侦	17 服装 1	4-507	学生认真操作, 老师在旁 指导, 课堂氛围好, 抬头 率 100%
	3、4	基础粤语	潘小洁	16 酒管 1、16 景区管理 1	2-204	学生做汇报展示, 其他同 学都在认真聆听, 课堂氛 围好, 抬头率 100%
		出纳业务操作	李颖	17 财务管理 1	2-321	学生认真听讲, 抬头率 95%
		大学英语 (二)	肖颖娜	17 会计 2	2-420	学生认真听讲, 抬头率 95%
		旅游市场营销	金丹	16 旅管 1	2-603	学生在认真听讲, 抬头率 92%
		旅游概论	邓卓鹏	17 旅管本科 1	2-603	学生听讲认真, 课堂氛围 好, 抬头率 100%
	5、6	供应链管理	何宇宏	16 税务 1	3-306	应到 38, 实到 38, 到课率 100%, 抬头率 100%
周四	1、2	出纳业务操作	黄茹	17 财务管理 2	2-421	应到 42 人, 实到 40 人, 抬头率 92.5%
		家具与陈设艺术设 计	林树榔	16 室内设计 3	1-512	学生在课堂上认真制作设 计图纸, 课堂纪律好
	3、4	电子商务实务	黄雪琴	16 电商 2	4-405	学生和老师讨论实操问 题, 课堂气氛较好
		程序设计基础	郭鹏	17 网络 1	4-408	老师讲课状态积极, 学生 听课认真, 课堂效果好
		网络安全与管理	李健	16 网络 2	4-417	学生在认真操作, 老师在 积极辅导, 课堂纪律好
		高尔夫	蓝祖庆	16 体管 1	3-105	应到 32, 实到 27, 学生分 组进行练习, 抬头率 100%
周五	1、2	物流系统分析	李芸嘉	15 物流本科 2	1-304	应到 45 人, 无人玩手机, 课堂学习氛围好
		调查与分析	董阁	16 电商 2	1-309	应到 44 人, 抬头率高, 学 习氛围较好

		电子商务商品信息采集	王凡帆	17 电商 1	1-313	应到 47 人，实到 47 人，到课率 100%，学生正参加实训，课堂氛围好
		线性代数	田飞	17 物流本科 1	1-402	无人玩手机，学习氛围好
		大学英语（四）	谢玉荣	16 物流本科 2	1-415	学习氛围好
		商务英语口语	吴海珠	16 文秘 1	1-418	应到 17 人，整体学习氛围好，抬头率 94%
		设计思维与训练	符永宁	16 室内设计 1	1-520	应到 35 人，抬头率 91%
5、6		物流法律法规	周志珍	16 物流 3	1-504	组织学生模拟法庭，学生参与积极性高，课堂氛围好，抬头率 100%
		商业空间设计	高宏伟	16 室内设计 1	1-417	学生认真做功课，课堂氛围好
		大学英语（二）	吴中庆	16 物流本科 1	1-414	抬头率 90%

2. 本周学生晨读人数有 1248 人次，上周有 1140 人次；下到班级指导学生晨读的老师有：金永天、何春、朱琳、李静、刘莉、周海燕陈丽苗等。（见附图 2）

3. 第十届海南省普通高等学校青年教师教学大赛我校校内决赛圆满结束（见附图 3）

马克思主义学院“形势与政策”课老师李响，工商管理学院“运筹学”老师潘珠将代表我校广大青年教师，参加第 10 届海南省普通高等学院青年教师教学比赛。

4. 3. 本周 3、4 号楼绝大部分实训室门口鞋子摆放都很整齐。（见附图 4）

周次	节次	班级	教室	状况
周三	5、6	16 旅管 3	3-205	鞋子摆放整齐
		16 税务 1	3-306	
		17 金融投资班	3-310A	
		16 师徒制班	3-310B	
周四	5、6	16 电商 1	4-409	鞋子摆放整齐
		16 网络 3	4-417	鞋子摆放基本到位

		17 俄语 1	4-505	鞋子摆放比较整齐
		16 物本 1	4-205	鞋子摆放整齐

### (三) 异常情况

1. 本周课堂教学情况不太好，抬头率较低的教室有：（见附图 5）

周次	节次	课程	教师	班级	教室	状况
周一	1、2	管理学基础	符瑜	17 商务管理 2	1-305	应到 38 人，实到 33 人，1 人睡觉，5 人玩手机，4 人做其它事情，抬头率约 70%
周二	5、6	管理学原理	钱耀军	17 金融 4+0	2-321	学生应到 49 人，实到 42 人，到课率 85.7%，抬头率 69.3%
周五	1、2	过程控制仪表及装置	王晓娟	16 电器仪表 1	1-314	应到 34 人，13 人玩手机，抬头率 62%
		园林景观设计基础	郭维维	16 景观设计 1	1-420	应到 28 人，实到 18 人，1 人睡觉，6 人玩手机，抬头率 39%

2. 下列课堂较多学生或玩手机或睡觉或做与课堂内容无关的事，课堂管理不好。（见附图 6）

周次	节次	课程	教师	班级	教室	状况
周一	5、6	数控技术	张琦	16 机电 1	4-507	应到 42, 实到 40, 8 人迟到, 5 人玩手机, 到课率 95%, 抬头率 87.5%
	7、8	计算机应用基础(一)	吴央	17 国经 2	3-208	应到 44 人, 实到 41 人, 玩手机 4 人, 带耳机 2 人, 讲话 4 人, 看动漫 1 人, 到课率 93%, 抬头率 73%
周三	1、2	大学英语(四)	周亚	16 营销 (3+2)	1-302	老师讲课时有 4 人趴桌上睡觉, 至少 7 人玩手机, 课堂学习氛围较差, 抬头率 77%
		体育市场营销	李新华	16 体管 1	1-524	应到 32 人, 实到 29 人, 老师讲课时至少有 7 人在玩手机, 坐在靠走廊窗户一侧的男生尤为严重, 到课率 91%, 抬头率 76%

		个人理财	张燕	16 保险 1、 16 证券 1	2-304	应到 57，实到 44，老师讲课时至少有 10 人在玩手机，到课率 77%，抬头率 77%
	3、4	出纳业务操作	李琳	17 财务管理 4	2-403	应到 41，实到 37，老师讲课时至少有 7 人在玩手机（靠窗的 7 名男生，有人戴着耳机），1 人睡觉，到课率 90%，抬头率 78%

### 3. 下列教室缺课学生较多（见附图 7）

周次	节次	课程	教师	班级	教室	状况
周三	1、2	16 物流 2	惠青	物流信息技术	4-205	应到 43，实到 35，缺 8 人
	3、4	16 保险 1、16 证券 1	张燕	个人理财	2-304	应到 57，实到 44，缺 13 人

4. 本周有 6 间教室存在不关电扇或不关空调或不关投影仪或不关灯等现象。

（见附图 8）

周次	节次	班级	教室	状况
周四	5、6	16 营销 1	1-410	3 个风扇没关，电子屏幕也没关
周五	1、2、 3、4	16 室内设计 2	1-518	5、6 节课教室无人上课有 5 个灯管没有关，督导已关
	1、2	17 体管 1	1-524	5、6 节 教室无人上课，有 2 个风扇未关，督导已关闭。上午 3、4 节无课
	3、4	16 景观设计 1	1-420	投影仪未关
	5、6	17 国经 2	1-403	3 个电扇未关
		16 国经 2	1-404	投影仪未关

## 四、建议

1. 抬头率反映的是老师课堂讲授内容是否有吸引力，它的高与低，考量的却是老师的教学艺术、教学内容、教学水平、教学能力、良知和责任心，目前

部分教师的课堂抬头率十分低，本周个别低至 39%。因此，建议各二级学院大力抓教风建设和教师教学水平、教学能力的提高，抓教师的素质培养，经常开展示范课、公开课，鼓励老师们互相之间认真听评课。

2. 建议教师们应加强课堂教学的设计，努力提高自己的课堂的吸引力；加强课堂管理，努力提高自己的教学艺术、教学水平和教学能力；努力积极的运用多样化的教学方式和手段，努力提高学生上课的抬头率。

3. 我们学校强调的是以学生为中心，以教学为中心，以质量为生命。

4. 制度的生命力在于执行。随着天气逐渐炎热，使用空调和电扇的频率增加，因此，建议各二级学院加强对教室的管理；加强对老师、学生进行节约能源的教育，养成随手关闭教室电源的习惯；对于不及时关闭电源的教师和班级，应该给予批评和教育；加强对清扫教室的学生的教育，要求他(她)们清扫完教室后，要做到“三关”，即关电源，关窗户，关门。

5. 天气炎热，用电增多，建议进行安全用电教育；有关部门应进行线路检修。

6. 目前很多教室的地板均存在不同程度的破损，建议采取应急措施，避免伤害事故的发生。

校教学督导委

二〇一八年五月十四日

## 附图 1

1.周一，第 1、2 节，4-311（旅游俄语，DMITRII，16 俄语 1）应到 19 人，实到 15 人，课堂气氛轻松活跃，学生学习参与率高。



2.周一，第 1、2 节，4-312（综合英语，符白薇，17 商英 1），应到 29 人，实到 29 人，抬头率 100%。



3.周一，第 1、2 节，4-315（商务英语谈判，刘莉，16 商英 3），教师上课生动，学生听课认真，抬头率 100%。



4.周一，第 1、2 节，4-405（三维动画，康东，16 数字媒体 1）应到 43 人，实到 41 人，学生听课认真，抬头率 92%。





周一，第 3、4 节，4-408（电子商务实务，黄雪琴，16 电商 1）应到 46 人，实到 44 人，教师讲练结合，走动指导到位，学生参与率 100%。



周一，第 3、4 节，4-408(电子商务实务，王雪琴，16 电商 1)，应到 46 人，实到 44 人，到课率 96%。（据王老师介绍，本次课是一个综合性的实操课。王老师授课内容熟悉，采用走动教学方式；挨个指导学生，发现好的学生，及时要求其作典型发言；采用启发式教学，发现学生中好的设计思路，及时告知学生，尽量提供多种设计思路，鼓励学生创新；学生参与度高，课堂效果好，抬头率 100%；但全班学生无教材，老师亦无教案）



周一，第 5、6 节，4-501（计算机应用基础（二），黄良廉，17 室内设计 1）应到 32 实到 31，到课率 97%，抬头率 100%。



周一，第 7、8 节，4-408（矢量图形，张又文，17 媒体 1）应到 43, 实到 41, 到课率 95%, 抬头率 100%。



周一，第 7、8 节，4-405（ERP，刘露思，16 电商 1）应到 48, 实到 42, 到课率 87.5%, 抬头率 98%。



周一，第 7、8 节，4-503（计算机应用基础（一），张勇，17 国经 1）应到 44, 实到 43, 到课率 98%, 抬头率 100%。



周一，第 7、8 节，4-502（计算机应用基础（一），周波，17 营销 1）应到 55, 实到 45，另外 2 人请假，到课率 85%，抬头率 100%。



周二，第 1、2 节，4-413（网页制作，符龙生，16 网络 3）应到 37 人，实到 32 人，5 人参加职业周活动，老师认真指导，学生积极性较高。鞋子摆放整齐。



周三第 1、2 节，1-305（有效沟通，龙璇，16 连锁 1）除 1 人睡觉外，其他同学都在认真听老师讲课，课堂氛围好，抬头率 98%，工商管理学院。





周三第 1、2 节，1-319（服装缝制工艺基础，王鸿燕，17 服装 2）应到 24 人，实到 22 人，到课率 92%，学生都在认真操作，老师在旁指导，人文艺术学院。



周三第 1、2 节，1-401（线性代数，田飞，17 物流本科 1）学生听讲认真，课堂氛围好，抬头率 100%，人文艺术学院。



周三第 1、2 节，1-512（家具与陈设技术设计，林树榔，16 室内设计 3）除 2 人在看手机外，其他学生都在认真听讲，课堂氛围好，抬头率 94%，人文艺术学院。



周三 1、2 节，4-305（初级综合汉语 I，陈亮，17 初级汉语 1 班）应到 11 人，实到 7 人，其中 1 名女生迟到一节课，9 点 45 分才到教室，到课率 64%，但留学生听讲认真，抬头率 100%，国际教育学院。



周三第 1、2 节，4-502（环艺 AUTOCAD 基础，侯瑞霞，17 景观设计 1）学生认真用电脑画图，课堂氛围好，抬头率 100%，人文艺术学院。



周三第 1、2 节，4-507（电脑辅助设计，陈侦侦，17 服装 1）学生认真操作，老师在旁指导，课堂氛围好，抬头率 100%，人文艺术学院。



周三3、4节，2-204（基础粤语，潘小洁，16酒管1、16景区管理1）学生做汇报展示，其他同学都在认真聆听，课堂氛围好，抬头率100%，旅游管理学院。



周三第3、4节，2-321（出纳业务操作，李颖，17财务管理1）除2人玩手机外，其他同学都在认真听讲，抬头率95%，财务管理学院。



周三第3、4节，2-420（大学英语（二），肖颖娜，17会计2）除2人玩手机，其他学生都在认真听讲，抬头率95%，国际教育学院。





周三 3、4 节，2-603（旅游市场营销，金丹，16 旅管 1）除 3 人玩手机，其他学生都在认真听讲，抬头率 92%，旅游管理学院。



周三 3、4 节，2-603（旅游概论，邓卓鹏，17 旅管本科 1）学生听讲认真，课堂氛围好，抬头率 100%，，旅游管理学院。



周五，第 5、6 节，1-504（物流法律法规，周志珍，16 物流 3）组织学生模拟法庭，形式新颖，课堂效果好。



## 附图 2

周一，阳光下校园（教室）晨读之一

2 号教学楼 1 楼的英语晨读，校英语协会，人员 8 人，领读王艳艳。



周一，阳光下校园（教室）晨读之二

1 号教学楼 1 楼的日语晨读，17 日语班，人员 20。



周一，阳光下校园（教室）晨读之三

4 号教学楼 1 楼的韩语晨读，17 韩语班，老师金永天，人员 26 人。





周一，阳光下校园（教室）晨读之四  
4号教学楼1楼的英语晨读，17商英3班，老师何春，人员15人。



周一，阳光下校园(教室)晨读之五  
4-315（16商英3，刘莉）晨读人数有32人。



周一，阳光下的校园（教室）晨读之六  
截止8点，1号教学楼  
311（17物流1），401（17物本1，周海燕），404（17营销3+2）等各教室晨读人数有132人。



周二，阳光下的校园（教室）晨读之三  
图书馆广场前的晨读，阳光早读团队组织，12人。



周二，阳光下的校园（教室）晨读之四  
截止8点，2号教学楼  
420（16统计4）；524（17会计3+2）；523（16财管2）等各教室晨读人数有92人。





周三，阳光下的校园（教室）晨读之五

截止 8 点，2 号教学楼

420（17 财管 4，李静）；208（17 酒管 1，朱琳）等各教室晨读人数有 102 人。



周五，阳光下的校园（教室）晨读之四

截止 8 点，2 号教学楼，419（17 会计信息 1，陈丽苗）；421（17 会计 6）；208（17 旅管 1，李静）等各教室晨读人数有 162 人。





### 附图 3

周六，第 10 届海南省普通高等学校青年教师教学大赛海经贸校内决赛第 1 场，国际教育学院张小曼老师。



周六，第 10 届海南省普通高等学校青年教师教学大赛海经贸校内决赛第 2 场：  
马克思主义学院李响老师。



周六，第 10 届海南省普通高等学校青年教师教学大赛海经贸校内决赛第 3 场：  
财务管理学院黄小玲老师。



周六，第 10 届海南省普通高等学校青年教师教学大赛海经贸校内决赛第 4 场：  
工商管理学院潘珠老师。



周六，第 10 届海南省普通高等学校青年教师教学大赛海经贸校内决赛第 5 场：  
财务管理学院黄小玲老师。





周六，第 10 届海南省普通高等学校青年教师教学大赛海经贸校内决赛第 6 场：  
马克思主义学院李响老师。



周六，第 10 届海南省普通高等学校青年教师教学大赛海经贸校内决赛第 7 场：  
国际教育学院张小曼老师。



周六，第 10 届海南省普通高等学校青年教师教学大赛海经贸校内决赛第 8 场：  
工商管理学院潘珠老师。



## 附图 4

周一，第一实训楼每层楼鞋架上的鞋子摆放整齐，楼道整洁干净



周三，第 5、6 节，3-205（旅游人力资源管理，范红军，16 旅管 3）鞋子摆放整齐



周三，第 5、6 节，3-306（供应链管理，何宇宏，16 税务 1）鞋子摆放整齐



周三，第 5、6 节，3-310A（k 线、均线基础应用，张文曼，17 金融投资师班）鞋子摆放整齐。



周三，第 5、6 节，3-310B（股指期货实操二，王欣，16 师徒制班）鞋子摆放整齐



周四，第 5、6 节，4-505（计算机应用基础（二），杨晓楠，17 俄语 1）鞋子摆放整齐。



周四，第 5、6 节，4-417（网络安全与管理，李健，16 网络 3）鞋子摆放整齐。



周四，第 5、6 节，4-409（网上零售，李小玲，16 电商 1）鞋子摆放整齐。





周四，第 5、6 节，4-205（仓储与库存管理，潘珠，16 物本）鞋子摆放整齐。



## 附图 5

周一，第 1、2 节课，1-305，（管理学基础，符瑜，17 工商管理 2）应到 38 人，实到 33 人，1 人睡觉，5 人玩手机，抬头率约 70%。



周二，第 5、6 节，5、6 节，2-321（管理学原理，钱耀军，17 金融 4+0 本科）应到 49 人，实到 42 人，到课率 85.7%，抬头率 69.3%，其中 8 人玩手机。



周五、第 1、2 节，1-314(过程控制仪表及装置，王晓娟，16 电器仪表 1)应到 34 人，13 人玩手机。



周五、第1、2节，1-420，（园林景观设计基础，郭维维，16 景观设计1）人文艺术学院，应到28人，实到18人，1人睡觉，6人玩手机。

附



周一，第7、8节课，3-208（计算机应用基础（一），吴央，17 国经2）应到44人，实到41人，玩手机4人，带耳机2人，讲话4人，看动漫1人，到课率93%，抬头率73%。



周三，第1、2节，1-302（大学英语4，周亚，16 营销（3+2））老师讲课时有4人趴桌上睡觉，至少7人玩手机，课堂学习氛围较差，抬头率77%，国际教育学院。



周三, 第 1、2 节, 1-524(体育市场营销, 李新华, 16 体管 1) 应到 32 人, 实到 29 人, 老师讲课时至少有 7 人在玩手机, 坐在靠走廊窗户一侧的男生尤为严重, 到课率 91%, 抬头率 76%, 人文艺术学院。



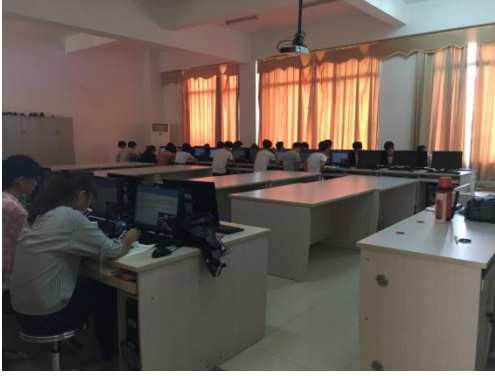
周一, 第 5、6 节课, 4-507 (数控技术, 张琦, 16 机电 1) 应到 42, 实到 40, 8 人迟到, 5 人玩手机, 到课率 95%, 抬头率 87.5%。



## 附图 7

周三, 第 1、2 节, 4-205 (物流信息技术, 惠青, 16 物流 2) 应到 43, 实到 35, 老师讲课时至少有 5 人在玩手机, 到课率 81%, 抬头率为 86%, 工商管理学院。



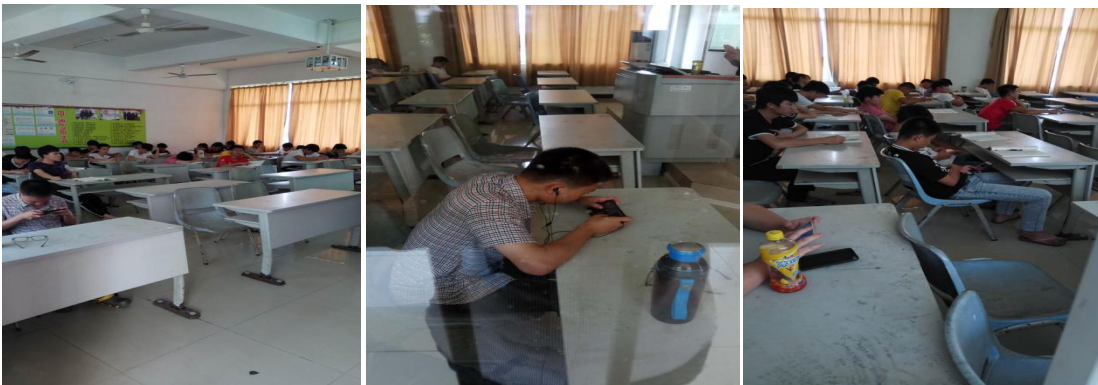


周三，3、4节，2-304（个人理财，张燕，16 保险 1、16 证券 1）应到 57，实到 44，老师讲课时至少有 10 人在玩手机，到课率 77%，抬头率 77%，财务管理学院。



## 附图 8

第十周，周四，第 5-6 节，1-311，电力电子技术 王晓娟 16 电气仪表 1 老师讲课，学生 7 人玩手机，一人睡觉。第二次过去时，玩手机的人数超过 10 人，两人睡觉，应到 34 人，实到 31 人抬头率 61%。



第十一周，周五，第 1、2 节，1-314(过程控制仪表及装置，王晓娟，16 电器仪表 1)工程技术学院。  
应到 34 人，13 人玩手机。

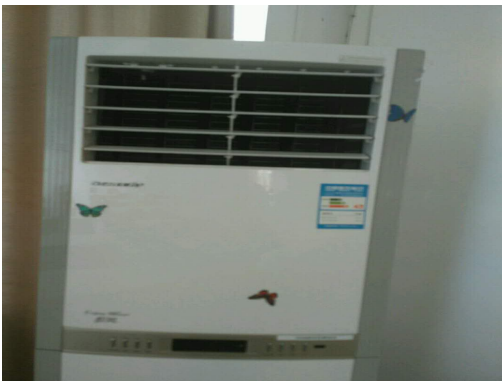
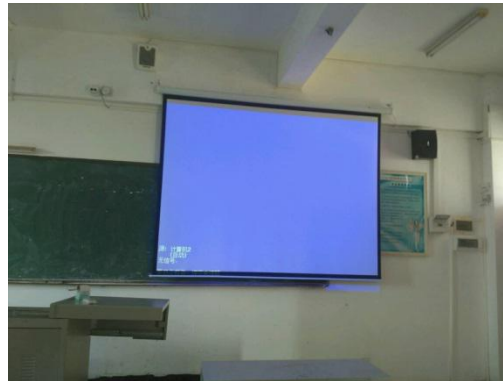


周四，第 3、4 节，1-410 无人上课，投影开着，下节课课表上有课。





周五，截止下午 4 点 50 分，督导巡查，1 号教学楼有：1-420 投影仪未关；1-401 空调未关；1-403， 3 个电扇未关；1-404 投影仪没关。（ 4 个教室或没关空调或没关电扇或没关投影仪现象）





周五，第 3、4 节，1-518，第 5、6 节无课，有 5 个灯管没关。



周五，第 1、2 节，1-524，第 5 节查课有二个风扇没有关，该教室当天只有第 1、2 节有课。



d567f85082082ec500058b6fe62ab08d.mp4



2b95f1ee9177bd6b8cd8275243f1b338.mp4