

2018-2019 学年第一学期

第 2 周巡查情况汇总

一、巡查时间

2018 年 9 月 3 日至 9 月 7 日止的第 1-12 节

二、巡查地点

1、2、3、4 号教学(实训)楼、实训车间

三、巡查情况

(一) 总体情况

本周是本学期上课第 1 周，天气还是十分炎热但全校教师按时到岗，大部分学生及时返校；老师上课认真，教学严谨，学生听课状态普遍较好，抬头率较高，全校教学秩序正常有序；大部分教学设备能正常使用；大部分实训室门口鞋子摆放都很整齐，教学楼过道、走廊整洁干净，绝大部分教室整洁干净，整体教学环境良好。

本周调停课有 41 位老师。

本周有 4 间教室存在下课后不关电源或教室管理有漏洞而导致电源未关等现象。

3、4 号实训楼极少数实训室门口鞋子摆放凌乱。

极少数教室卫生状况不佳。

(二) 好的情况

1. 本周抽查课堂教学，老师上课认真，学生听课认真，无睡觉玩手机现象，抬头率高的教室有 31 间。（见附图 1）

周次	节次	课程	教师	班级	教室	状况
周一	1、2	基础俄语（三）	陈齐有为	17 俄语 1	4-304	学生 7:35 提前到教室晨读，到课率 100%
		外贸英文单证	朱琳	17 商英 1	4-303	到课率 100%，学生精神面貌好
	3、4	职业沟通与交际	吴璐岑	16 统计 4	2-524	到课率 100%，抬头率 100%
	5、6	职场沟通与交际	吴路岑	16 统计 6	2-524	课堂氛围好，学生听课效果好，抬头率 100%
周二	1、2	会计电算化	奚水玉	17 财管 4	3-306	课堂秩序好，鞋子摆放整齐
		职场沟通与交际	左小瑜	16 统计 2	2-525	应到 43 人实到 43 人，教学方法新颖，课堂效果好
	7、8	中级会计实务	黄勇为	17 财务管理 3	2-321	应到 42 人，实到 40 人，到课率 95.23%，抬头率 92.5%
		中级会计实务	李颖	17 财务管理 1	2-323	应到 42，实到 37，到课率 88.09%，抬头率 97.2%
周三	1、2	职场沟通与交际课程	李响	16 会计信息 1	2-323	学生到课率 100%，抬头率 100%，老师讲课富有感染力，师生互动好，课堂气氛活跃
		职场沟通与交际课程	吴璐岑	16 统计 6	2-524	学生到课率 100%
		客户服务与管理	黄雪琴	17 电商 2	1-310	学生专心听课，抬头率 100%。
	3、4	管理会计课程	马志坚	16 财务管理 3	2-609	学生到课率 100%
		EXCEL 在会计中的运用课程	王小莉	16 财务管理 5	3-312	学生到课率 100%
		海南旅游客源市场	刘萍男	17 旅本二	2-204	应到 38，实到 38，到课率 100%，学生参与 100%
周四	1、2	中国传统文化	陈继敏	16 光明会计 1	2-405	课堂效果好，抬头率高
		统计基础	夏英	17 财务管理 1	2-524	课堂效果好，听课认真，抬头率高
		线性代数	高静川	17 金融（4+0 本科）	2-523	课堂效果好，学生认真听讲，抬头率高
	3、4	国际贸易实务	吴海文	17 物流本科 2	1-402	课堂学习气氛浓，抬头率高，教师授课投入

	5、6	概率论与数理统计	田飞	17 物流本科 2	1-402	学生听课认真，抬头率 100%，课堂效果好
		连锁企业卖场布局与管理	郭延江	16 连锁 1	1-404	课堂气氛活跃，效果好
周五	1、2	西餐服务与管理	王多惠	17 酒管 2	2-603	应到 26 人，实到 26 人，迟到 1 人，到课率 100%。王教授提前到教室，严格要求，全体学生均坐在前三排，注意课堂管理；王教授授课内容熟悉，前后课程串讲，讲授中注重高职学生的知识和技能的学习、掌握；授课中渗透了人文教育，所用案例与教学内容吻合；ppt 较好，教学方法采用启发式教学但无板书，有两名学生未带教材；抬头率 100%。
		财务管理实务	胡文钰	17 会计 3+2 (高职) 2	2-303	教师认真上课，课堂效果好，抬头率 100%
		中级会计实务	游淑琼	17 光明会计 1	2-305	教学方法新颖，课堂效果好，抬头率 98%
		税费计算与申报	吴丽文	17 会计 4	2-322	课堂表现好
		运筹学	潘珠	17 物流本科 1	1-401	课堂表现好——学生认真听课、记笔记，抬头率 100%
		经济法	周志珍	17 商务管理 1	1-403	课堂表现好——老师调动学生学习积极性有方，学生积极参与老师的提问和讨论，抬头率 100%
	5、6	平面广告设计	张又文	16 数字媒体 1	4-408	应到 44 人，实到 44 人，到课率 100%
		商务礼仪	韦娟秀	16 物流 3	1-404	学生听课认真，课堂气氛积极，效果好
		商务英语阅读（一）	张小曼	17 商英 2	1-601	课堂气氛好，老师授课状态积极，学生听课认真投入
		酒店韩语	于勇	16 商英 1/2/3	1-609	课堂气氛活跃，老师积极带读，课堂纪律佳
		管理沙盘	林麟	17 商务管理 2	4-206	课堂纪律好，学生认真听课

2. 开学第一天早晨 7 点 30 分，17 俄语班 28 名同学在教室晨读，指导老师是陈齐有为；阳光晨读协会的 9 名同学在图书馆前广场晨读，从而拉开了我校本学期学生晨读的序幕。

上学期学生晨读是从第 2 周周二开始的。

本周学生晨读人数有 720 人次，上学期人数有 434 人次，去年同期人数有 165 人次；下到班级指导学生晨读的老师有：陈芳、陈齐有为等。（见附图 2）

3. 马克思主义学院为提高教师的授课水平，增强思政课的吸引力，在第 2 周的周六举行本学期《形势政策课》集体备课会，并且在随后的几周计划举行《思修与法律基础课》集体备课会。（见附图 3）

4. 本周 3、4 号楼绝大部分实训室门口鞋子摆放都很整齐。（见附图 4）

周次	节次	课程	教师	班级	教室	状况
周一	1、2	电子商务安全与法律	林珍	16 电商 2	4-413	鞋子摆放整齐
周二	1、2	会计电算化	奚水玉	17 财管 4	3-306	课堂秩序好，鞋子摆放整齐
		日语阅读（一）	KATOCHI HIRO	17 日语 1	4-302	鞋子摆放整齐
		环艺 PHOTOSHOP 专业设计	冯苒苒	17 景观设计 1	4-501	鞋子摆放整齐
		物流信息管理	惠青	16 物流本科 2	4-205	鞋子摆放整齐
		证券投资学	王学深	15 物流本科 1	4-202	鞋子摆放整齐

（三）异常情况

1. 本周抽查课堂教学，课堂较多学生玩手机或睡觉或做与上课内容无关的事，课堂管理不好，抬头率较低的有以下：（见附图 5）

周次	节次	课程	教师	班级	教室	状况
周五	3、4	个人理财	张燕	16 会计 3+2, 7 财务管理 1、2	2-302	实到 72 人。第一次课，9 点 26 分，有 9 人趴着，12 人玩手机，抬头率 70%

		经济法基础	钟花	16 会计中澳,17 统计 1		应到 24 人, 实到 22 人, 1 人请长假, 旷课 1 人, 到课率为 92%; 钟老师授课围绕学生考“初级会计证”进行教学, 采用案例法教学方法, 如果在授课前, 能将案例先告诉学生, 效果会更好; 钟老师授课内容熟悉, 授课理论性较强, 但有些知识点没讲透, 如为什么“全国人大常委会制定的一些东西不称法, 而称决定”等, 注重知识更新不够等; 有一定课堂管理, 但效果不好, 11 点 10 分时, 有 8 人玩手机或睡觉, 3 人未带教材; 授课有板书, 但 ppt 过于简单; 老师授课有满堂灌的嫌疑; 抬头率为 64%
	5、6	冷链物流	李芸嘉	16 物流 1	1-405	教室后排学生有 8 人在看手机, 课堂纪律不是很好

2. 本周有 4 间教室存在不关电扇或不关空调或不关投影仪或不关灯等现象。

(见附图 6)

周次	节次	课程	教师	班级	教室	状况
周一	1、2	消费心理与行为	吴星	17 营销 2	1-413	3、4 节无课, 投影未关
	7、8	会计管理	王浩明	16 财务管理	2-326	电脑和投影仪都没有关
周三	5、6、7	物流与供应链管理	林夏繁	16 营销 2	1-501	教室上课结束后, 有个别电风扇未关
	5、6	海南旅游知识	刘萍	17 旅管 2	2-206	教室 3 个电风扇没关

3. 部分教室窗帘已掉下, 光线太强, 投影显示不清楚。(见附图 7)

4. 1、2 号教学楼部分饮水设备未启用或损坏, 对学生和教师饮用水带来不便。(见附图 8)

四、建议

1. 抬头率反映的是老师课堂讲授内容是否有吸引力, 它的高与低, 考量的

却是老师的教学艺术、教学内容、教学水平、教学能力、良知和责任心。马克思主义学院在开学第一周即开展集体备课，进行专题教学，这种形式很好，值得各二级学院借鉴。

因此，建议各二级学院大力抓教风建设和教师教学水平、教学能力的提高，抓教师的素质培养，开展示范课、公开课，鼓励老师们互相之间认真听评课。

2. 建议教师们应加强课堂教学的设计，努力提升自己课堂的吸引力；加强课堂管理，努力提高自己的教学艺术、教学水平和教学能力；努力积极的运用多样化的教学方式和手段，努力提高学生上课的抬头率。

3. 制度的生命力在于执行。天气炎热，使用空调和电扇的频率很高，因此，建议各二级学院加强对教室的管理；加强进行安全用电教育；加强对老师、学生进行节约能源的教育，养成随手关闭教室电源的习惯；对于不及时关闭电源的教师和班级，应该给予批评和教育；加强对清扫教室的学生的教育，要求他(她)们清扫完教室后，要做到“三关”，即关电源，关窗户，关门。

4. 建议有关部门尽快启用并清扫第 1、2 教学楼的饮水机。

5. 建议有关部门尽快修复备齐教室窗帘。

校教学督导委

二〇一八年九月十一日

附图 1

周一，第 3、4 节，2-524（职业沟通与交际，吴璐岑，16 统计 4，人文）到课率 100%，抬头率 100%。



周一，第 3、4 节，1-602（商务英语口语，梁锦荣，16 商英 2）课堂较好。



周一，第 3、4 节，2-524（职场沟通与交际，吴璐岑，16 统计 4）课堂氛围好，学生听课效果好，抬头率 100%。



周二，第 7、8 节，2-323（中级会计实务，17 财务管理 1，李颖）应到 42，实到 37，1 人埋头打游戏，抬头率 97%。



周二，第 7、8 节，2-321（中级会计实务，17 财务管理 3，黄勇为）应到 42，实到 40，3 人埋头玩手机，抬头率 92%。



周二，第 1、2 节 3-306（会计电算化，奚水玉，17 财管 4）课堂秩序好，鞋子摆放整齐。



周三，第 3、4 节，2-204（刘萍男，海南旅游客源市场，17 旅本 2）应到 38，实到 38，到课率 100%，学生参与 100%。



周四，第 1、2 节，2-405（中国传统文化，陈继敏，16 光明会计 1）课堂效果好，抬头率高。



周四，第 1、2 节，2-524（统计基础，夏英，17 财务管理 1）课堂效果好，听课认真，抬头率高。



周五，第 1、2 节，1-401（运筹学，潘珠，17 物本 1）潘珠老师的《运筹学》课堂相当喜人。



周五，第 1、2 节，1-403（经济法，周志珍，17 商务管理 1）课堂表现好——老师调动学生学习积极性有方，学生积极参与老师的提问和讨论，抬头率 100%。



周五，5/6 节，1-404，商务礼仪，韦娟秀，16 物流 3，学生听课认真，课堂气氛积极，效果好。



周五，第 5、6 节，1-601（商务英语阅读（一），张小曼，17 商英 2）课堂气氛好，老师授课状态积极，学生听课认真投入。



周五，第 5、6 节，1-609（酒店韩语，于勇，16 商英 1、2、3）课堂气氛活跃，老师积极带读，课堂纪律佳。



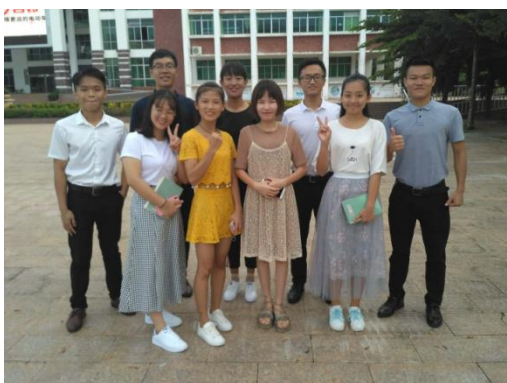
周五，第 1、2 节，2-603（西餐服务与管理，王多惠，17 酒管 2）应到 26 人，实到 26 人，迟到 1 人，到课率 100%。王教授提前到教室，严格要求，全体学生均坐在前三排，注意课堂管理；王教授授课内容熟悉，前后课程串讲，讲授中注重高职学生的知识和技能的学习、掌握；授课中渗透了人文教育，所用案例与教学内容吻合；ppt 较好，教学方法采用启发式教学但无板书，有两名学生未带教材；抬头率 100%。



附图 2

周一，阳光下的校园晨读

开学第一天，图书馆广场的晨读，人数 9 人，阳光晨读协会（学生自发组织）



周一，阳光下的校园晨读

开学第一天，17 俄语班的晨读，28 人



周二，截止 8 点止，2 号教学楼 419（17 会计 2），321（17 财管 2），304（16 审计 1、2）等教室晨读人数有 102 人。



周三，阳光下的校园晨读之二

4号教学楼304（17俄语1），人数24人。



周三，阳光下的校园晨读之三

截止8点，1号教学楼晨读人数有84人；2-206（16本科2）人数27，老师陈芳。



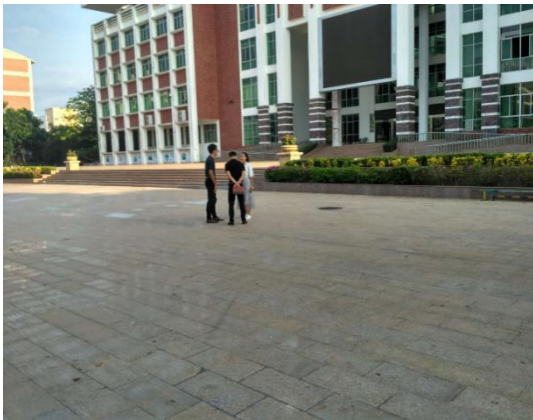
周四，阳光下的校园晨读

截止8点，2号教学楼206（16旅本1，陈芳）204（17旅管3）等教室晨读人数有106人。



周五，阳光下的校园晨读

图书馆前广场晨读，阳光晨读协会，人数 11 人。



周五，阳光下的校园晨读

截止 8 点，2 号教学楼 302（16 会计 3+2、17 财管 1、2）；303（17 会计 3+2 高职）等各教室晨读人数有 94 人。



附图 3





附图 4

周一，第 1、2 节，4-413（电子商务安全与法律，林珍，16 电商 2）鞋子摆放整齐。



周二，第 1、2 节，3-306（会计电算化，奚水玉，17 财管 4）鞋子摆放整齐。



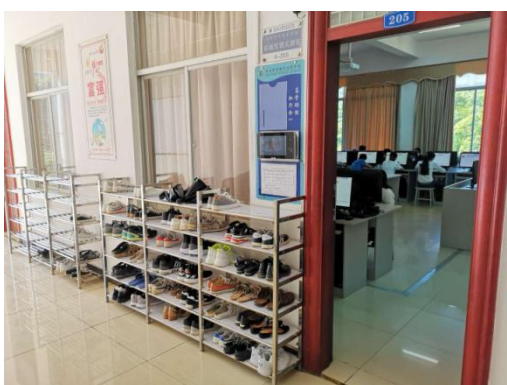
周二，第 1、2 节，4-302（17 日语，KATOCHIHIRO，日语阅读（一））鞋子摆放整齐。



周二，第 1、2 节，4-501（冯苒苒，环艺 PHOTOSHOP 专业设计，17 景观设计 1）鞋子摆放整齐。



周二，第 1、2 节，4-205（物流信息管理，惠青，16 物流本科 2）鞋子摆放整齐。



周二，第 1、2 节，4-202（证券投资学，王学深，15 物流本科 1）鞋子摆放整齐。



附图 5

周五，第 3、4 节，2-302（个人理财，张燕，16 会计 3+2，7 财务管理 1、2 班）实到 72 人。第一次课，9 点 26 分，有 9 人趴着，12 人玩手机。 ，抬头率 70%。



周五，第 3、4 节，2-419（经济法基础，钟花，16 会计中澳，17 统计 1）应到 24 人，实到 22 人，1 人请长假，旷课 1 人，到课率为 92%。

钟老师授课围绕学生考"初级会计证"进行教学，采用案例法教学方法，如果在授课前，能将案例先告诉学生，效果会更好;钟老师授课内容熟悉，授课理论性较强，但有些知识点没讲透，如为什么"全国人大常委会制定的一些东西不称法，而称决定"等，注重知识更新不够等;有一定课堂管理，但效果不好，11 点 10 分时，有 8 人玩手机或睡觉，3 人未带教材;授课有板书，但 ppt 过于简单；老师授课有满堂灌的嫌疑；抬头率为 64%。



周五，第 5、6 节，1-405（冷链物流，李芸嘉，16 物流 1）教室后排学生有 8 人在看手机，课堂纪律不是很好；



附图 6

周一，1、2 节，1-413（消费心理与行为，吴星，17 营销 2）3、4 节无课，投影未关。



周一，第 7、8 节，2-326（会计管理，16 财务管理，王浩明）电脑和投影仪都没有关。



周三，第 5、6、7 节 1-501（物流与供应链管理，林夏繁，16 营销 2）教室电风扇没关。



31a1808b3feaa94fe829774207deb67e.mp4

周三，第 5、6、节,2-206（海南旅游知识，17 旅管 2，刘萍）教室 3 个电风扇没关。



d86ae8dc6a838ccaa141047b9893fa5c.mp4

附图 7

周一，2-523 教室教师反映，窗帘掉落，影响投影效果。



周五，2-421 窗帘需要维修。



附图 8

周一，1 号楼南边东头 4、5 楼饮水机脏且没使用。



周一，2 教 3 楼西侧热水器坏了。



周二，2-525 旁饮水机坏了。



周五，2-612 旁热水器需维修。

